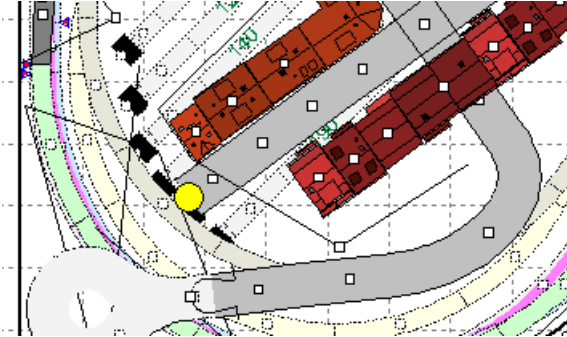
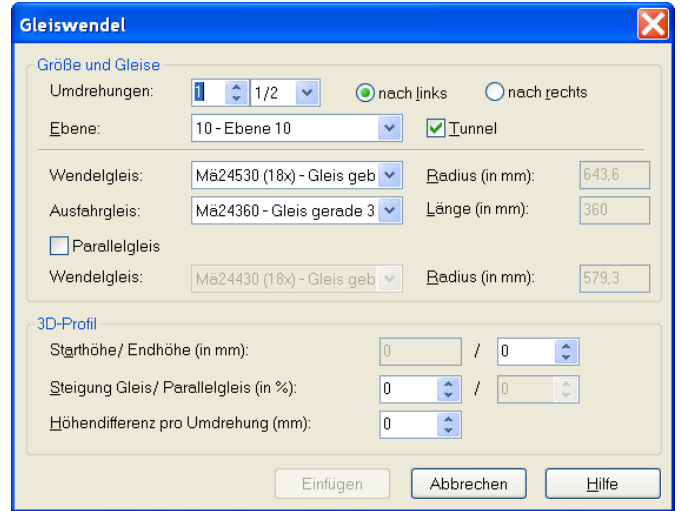
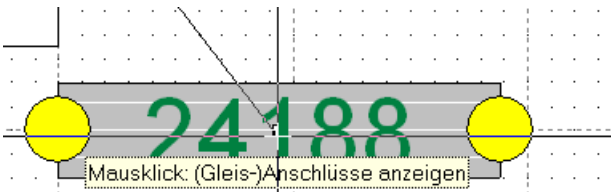
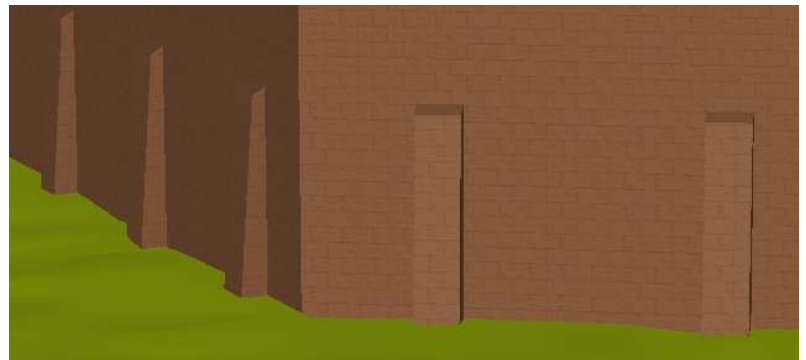


+++ Neu in Version 15.0 +++ Neu in Version 15.0 +++ Neu in Version 15.0 +++

- Das Einfügen einer Gleiswendel wurde komplett überarbeitet.
- Neu: Komplexe Steigung erzeugen: Mit dieser neuen Funktion erhält der Anwender ein Werkzeug, mit dem er schnell und einfach mehrgleisige Trassen über Weichen hinweg mit einer Steigung versehen kann.
- Evtl. optisch störende Symbolverbinder können bei Straßen, Wegen und Gewässern ausgeblendet werden (beim Ausdruck verschwinden auch die Anfasser-Rechtecke).



- Verbesserungen bei den Stützmauern:
  - 8 zusätzliche Mauern zur Auswahl,
  - neue Option mit Stützpfeiler,
  - neue Option mit Neigung,
  - Eingabe aller Eigenschaften auf einer Registerkarte,
  - die Mauerhöhe beeinflusst jetzt auch das Gelände, wodurch zusätzliche Höhenlinien entfallen können.
- Der Dialog Eigenschaften/Darstellung wurde vereinheitlicht und neu strukturiert.

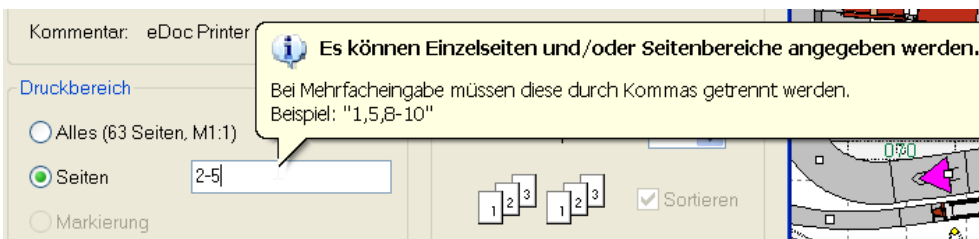


- Kabelverlegung: Anschlüsse eines Gleises können während des Verlegens einfach eingblendet werden.
- Neu im Dialog Eigenschaften | Anschlüsse: Über die Schaltfläche Kopieren lässt sich die Tabelle zur Weiterverarbeitung (in einer Textverarbeitung oder Tabellenkalkulation) in die Zwischenablage übertragen.

- Neu beim Kontext-Menü: beim Bewegen der Maus durch die Untermenüs werden die entsprechenden Symbole bzw. Verbinder gleich im Plan gekennzeichnet.



- Neu: vorhandenes Gleis durch ein anderes ersetzen.



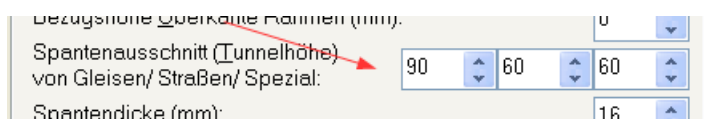
- Der Druckdialog zeigt zusätzliche Infos (Gesamtseitenzahl, Maßstab) an und wurde mit weiteren Eingabemöglichkeiten versehen.

- Der Dialog Seite einrichten wurde überarbeitet.

- Neu: Editieren von Plattenkanten.

- Bei der Auswahl von Kulissen für einen Plattenkante kann nun eine bestehende Kulisse direkt gegen eine andere ausgetauscht werden. Dabei werden die Eigenschaften der alten Kulissen übernommen

- Die Höhe von Spantenausschnitten/Tunnelhöhe kann nun differenzierter festgelegt werden (3 verschiedene Höhen).

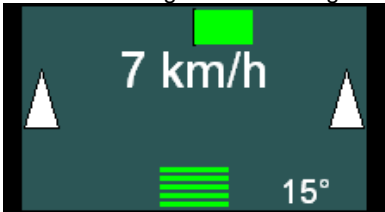


- Die Füllung der Gleise erfolgt genauer.

- Elektrik: neu hinzugekommen sind die wichtigsten Komponenten des Faller Car-Systems.

- Zwei spezielle Straßentunnelportale (Viessmann) ergänzt.

- Simulation: Flug über die Anlage mit einer „Drohne“.



- Bei der Simulation (Lok ohne Führerstand) kann der Blick jederzeit nach links oder rechts geschwenkt werden.
- Spanten können transparent dargestellt werden.
- Schnellere Berechnung und schönere Landschaftsform.



- Kulissen können transparent angezeigt werden. Im transparenten Modus kann man von hinten durch die Kulissen schauen. Mit diesem Effekt können auch die Auswirkungen von Dachschrägen besser beurteilt werden.
- Bei Loks und Wagen mit Drehgestellen werden diese nun im Bogen korrekt am Gleis ausgerichtet (gilt für neue und überarbeitete Modelle).



- Der 3D-Editor bietet nun die Möglichkeit, auch transparente Flächen und Körper zu erzeugen.
- und vieles mehr!

Eine ausführliche Beschreibung der Neuerungen und Verbesserungen der Version 15.0 finden Sie im Internet bei Ihrem WinTrack-Partner zum Download.

User YouTube-Kanal:  
[www.youtube.com/wintrackde](http://www.youtube.com/wintrackde)

### **NEU:** Ergänzungs CD 3D-Modelle Teil 20 (CD 2020)

140 weitere Modelle von Wohngebäuden, Bahnhöfen, Bahngebäuden, Brücken, Fabriken, Handel, Triebfahrzeuge, Autos, etc. in 3D-Darstellung.

**Im Jahr 2019 erschienen:**  
**Ergänzungs CDs 3D-Modelle Teil 19**

**Bereits früher erschienen:**  
**Ergänzungs CDs 3D-Modelle Teil 1 bis Teil 18**  
 Jeweils 150-250 Modelle (je nach CD) von Wohngebäuden, Industrie, Handel, Bäume, Gewerbe, Bahnhöfen etc. in 3D-Darstellung.

*Auch ohne Ergänzungs-CDs sind alle Modelle in der 2D-Ansicht von WinTrack verfügbar.*

Das Anlagenplanungsprogramm

# WINTRACK

**Ergänzungs CD 3D-Modelle Teil 20**  
 140 Modelle von Wohngebäuden, Bahnhöfen, Bahngebäuden, Brücken, Fabriken, Handel, Triebfahrzeugen, Autos, etc.