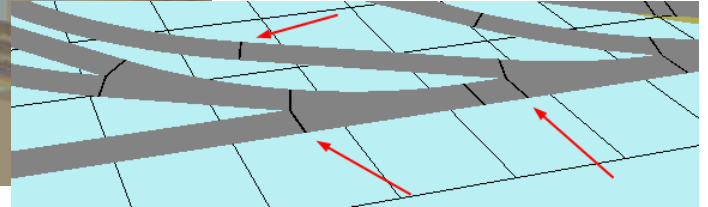
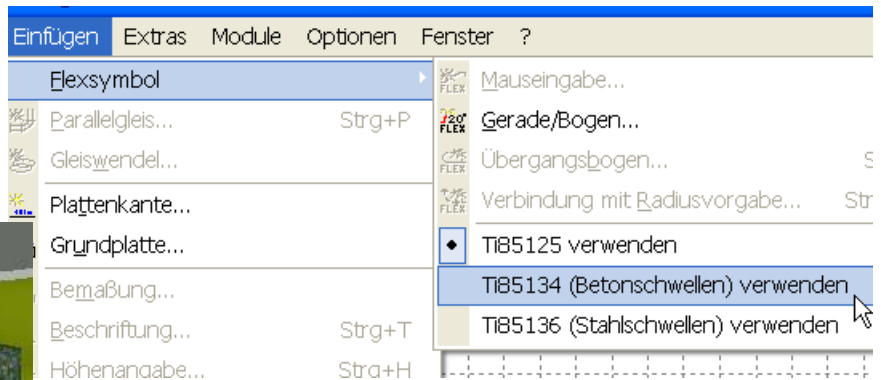




- Option in 3D-Ansicht: Transparente Geländehülle, Intensität einstellbar.
- Verbesserte Anpassung an hochauflösende Monitore (Dpi-Aware).
- *Schnellansicht* mit Darstellung der Verbinder:

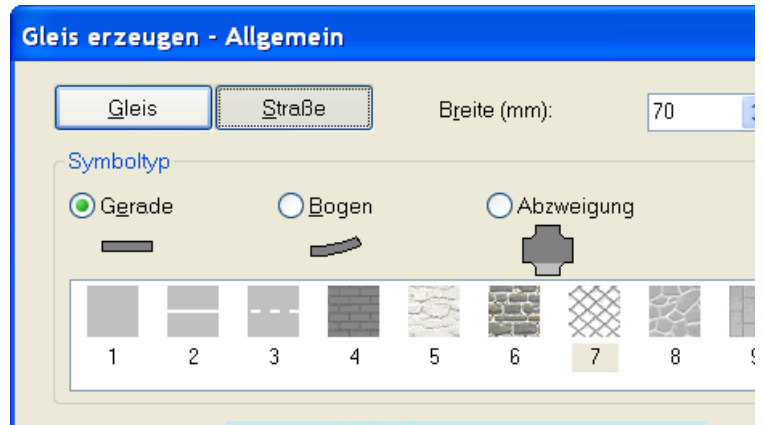


- Falls beim gewählten Gleissystem verfügbar, Auswahl aus verschiedenen Flexgleisen (z.B. Holz- oder Betonschwellen).
- Erweiterung bei *Höhenlinie/Freihandlinie*: Eine *Höhenlinie* kann nun als Zusatz eine freistehende Hecke, Mauer, Zaun erhalten.



- Erweiterung bei *Gleis erzeugen*: nun auch Straßen (Gerade, Bogen und Abzweigung/Kreuzung) mit verschiedenen Texturen möglich (darunter auch Asphaltstraße mit zwei verschiedenen Markierungen).

Bei Gleisen gibt es nun eine Option für das Schwellenmaterial (*Holz, Beton oder Stahl*).

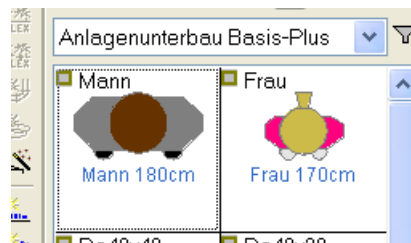


- Menü *Einfügen | Flexsymbol*. Wie bei *Gleis erzeugen* ist auch hier für eine *Straße* eine Textur wählbar.

- Erweiterung beim Einfügen eines Kabels: Erfolgt beim Einfügen/Verlegen der 2. Mausklick auf ein Kabel, wird das Kabel geteilt und ein *Kabelanschluss* wird eingefügt.

- Strichdicke für Stromkreisfarbe in den Gleisen separat einstellbar: Menü *Optionen | Bildschirm: Liniendicke Potential*.

- Unter *Symbole allgemein* gibt es beim *Anlagenunterbau* eine Frau und einen Mann in Realgröße. Damit können die Größenverhältnisse verdeutlicht werden.



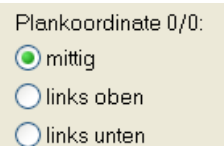
- Bei geöffnetem Dialog *Eigenschaften | Anschlüsse* kann der Plan mit Cursortasten verschoben werden.



- Im Plan bereits vorhandene Spanten können verändert werden (wie Plattenkanten oder Freihandlinien).

- Neuer Märklin Loksuppen 72887/89 (bei *Märklin C-Gleis* unter *Zubehör*) enthalten.

- Festlegen der Position 0/0 beim Einfügen einer *Grundplatte*:



- Menü *Extras*: Konvertierung Piko A-Gleis mit/ohne Bettung.

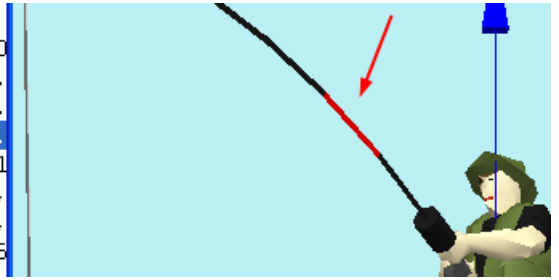
+++ Neu in Version 16.0 +++ Neu in Version 16.0 +++ Neu in Version 16.0 +++

Der **3D-Editor** hat diesmal zahlreiche Verbesserungen erfahren, wodurch noch detailliertere und schönere 3D-Modelle erstellt und somit verwendet werden können.

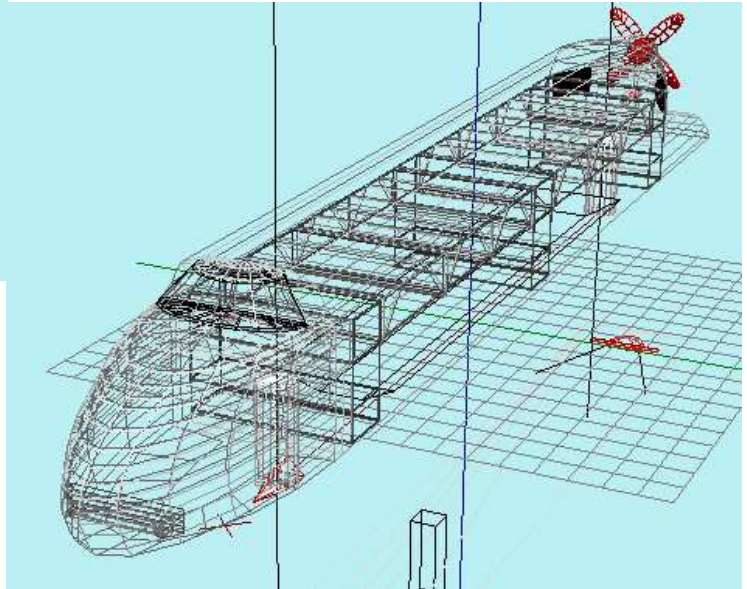
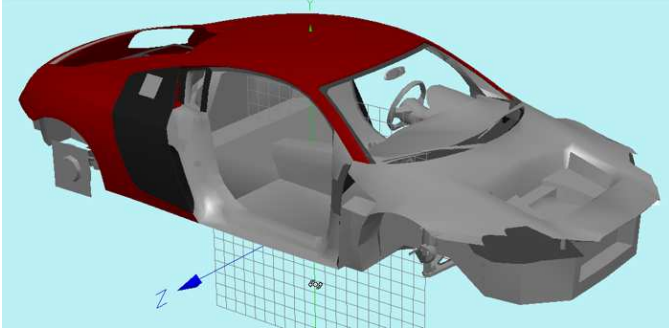
- Element in der 3D-Ansicht anklicken: der zugehörige Befehl wird markiert.

Umgekehrt wird in der 3D-Ansicht das Element grün/rot gezeichnet, dessen Befehl sich in der Cursorzeile befindet.

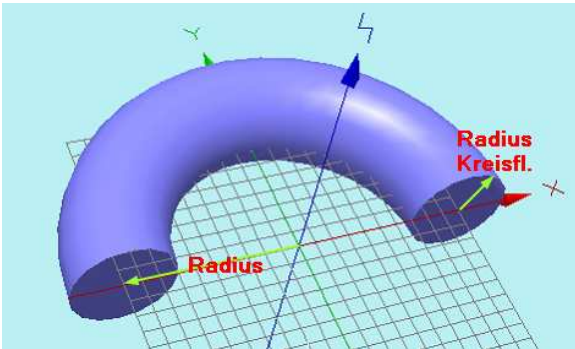
```
color .1, .1, .1
drehen -6.6, 6.6, 0.5, -60, 0
cylinder -6.6, 6.6, 0.5, 2, .
cylinder -6.6, 6.6, 2.5, 5, .
cylinder -6.6, 6.6, 7.5, 5, .
cylinder -6.6, 7, 12.4, 5, .1
cylinder -6.6, 7.9, 17.3, 5, .
cylinder -6.6, 9.2, 22.1, 5, .
cylinder -6.6, 10.9, 26.8, 5, .
```



- Import von 3D-Objekten im Dateiformat OBJ.



- Überarbeitung und Verbesserung der Dialoge *Fenster* sowie *Treppe/Leiter*.
- Neues Element *Torus*:



- Auf Wunsch Liniendarstellung in der 3D-Ansicht des Editors.

Eine ausführliche Beschreibung der Neuerungen und Verbesserungen der Version 16.0 finden Sie im Internet bei Ihrem WinTrack-Partner zum Download.

Unser YouTube-Kanal:
www.youtube.com/wintrackde

NEU: Ergänzungs CD 3D-Modelle Teil 21 (CD 2021)

100 weitere Modelle von Wohngebäuden, Bahnhöfen, Bahngeländen, Brücken, Fabriken, Handel, Triebfahrzeuge, Autos, etc. für die 3D-Ansicht.

Im Jahr 2020 erschienen:
Ergänzungs CDs 3D-Modelle Teil 20

Bereits früher erschienen:
Ergänzungs CDs 3D-Modelle Teil 1 bis Teil 19
Jeweils 150-250 Modelle (je nach CD) von Wohngebäuden, Industrie, Handel, Bäume, Gewerbe, Bahnhöfen etc. in 3D-Darstellung.

Auch ohne Ergänzungs-CDs sind alle Modelle in der 2D-Ansicht von WinTrack verfügbar.

Das Anlagenplanungsprogramm
WINTRACK

Ergänzungs CD 3D-Modelle Teil 21
100 Modelle von Wohngebäuden, Bahnhöfen, Bahngeländen, Brücken, Fabriken, Handel, Triebfahrzeugen, Autos, etc.